

Analyse: Energiesicherheitslage Deutschland 2026

Energiesicherheit 2026: Der perfekte Sturm oder ein Weckruf für den Mittelstand?

Die Lage auf den Energiemärkten hat sich im März 2026 drastisch zugespitzt. Was als fragile Erholung begann, droht durch die Eskalation im Nahen Osten und neue geopolitische Manöver Moskaus in ein Szenario zu kippen, das wir längst überwunden glaubten. Hier ist die aktuelle Analyse der Lage:

Die Lage in Moskau: "Technische Revisionen" als politische Waffe

Aus Moskau (TASS/RIA Nowosti) mehren sich die Meldungen über "unvorhergesehene technische Revisionen" an den verbleibenden Pipelines wie TurkStream. Gazprom meldet zudem verstärkte Drohnenangriffe auf Kompressorstationen in Südrussland – ein Narrativ, das oft als Vorbote für Lieferstopps unter dem Deckmantel von Force Majeure dient.

Gleichzeitig forciert der Kreml den Schwenk nach Asien: Das Abkommen zu Power of Siberia 2 wird als "strategische Priorität" gefeiert. Die Botschaft ist klar: Russland signalisiert Europa, dass man auf die westlichen Devisen langfristig verzichten kann – und nutzt die aktuelle Verknappung als maximalen Hebel.

Der Status in Berlin: Alarmglocken in der Bundesnetzagentur

In Berlin ist die Stimmung angespannt. Der aktuelle Gasspeicherstand liegt bei kritischen 21,8 % (Stand: 19.03.2026). Das ist ein gefährliches Niveau für den Ausgang des Winters, insbesondere da die Wiederbefüllung für 2026/27 unter extrem erschwerten Bedingungen stattfinden wird.

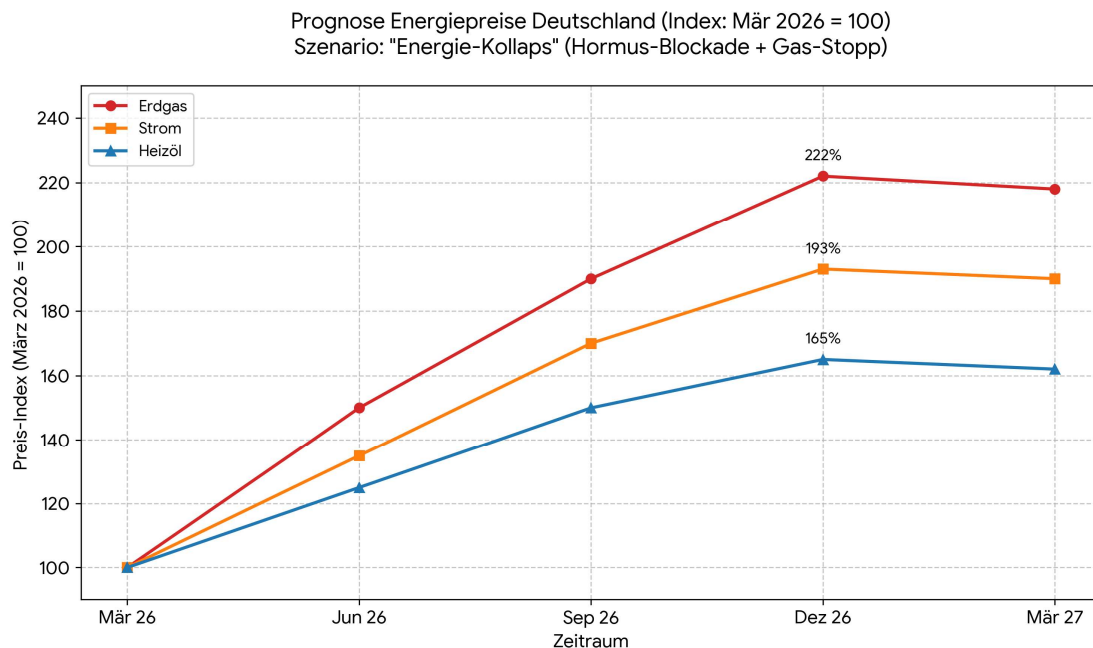
Das Bundeswirtschaftsministerium (BMWK) hält offiziell an der Frühwarnstufe fest, doch hinter den Kulissen wird bereits über eine Rückkehr zur Alarmstufe debattiert. Der Wegfall der Gasspeicherumlage zum Jahresbeginn sollte eigentlich entlasten, wird nun aber durch die explodierenden Beschaffungskosten im Großhandel komplett aufgeessen.

Globale Lage: Die "Hormus-Blockade" als Multiplikator

Der entscheidende Faktor ist jedoch der Nahe Osten. Die faktische Sperrung der Straße von Hormus hat den weltweiten LNG-Markt in Schockstarre versetzt. Rund 20 % der globalen Öl- und LNG-Exporte (insbesondere aus Katar) hängen fest. Dies trifft Deutschland ins Mark, da wir LNG als Ersatz für russisches Gas fest eingeplant hatten. Die Preise am TTF-Hub sind innerhalb kürzester Zeit um über 60 % gesprungen.

Was das für den Geldbeutel bedeutet (Prognose bis März 2027)

Die untenstehende Grafik zeigt das aktuelle "Energie-Kollaps"-Szenario. Sollte die Blockade im Nahen Osten anhalten und Russland die Lieferungen über TurkStream komplett einstellen, steuern wir auf ein extremes Preisplateau zu:



- **Erdgas:** Ein Anstieg auf 222 % des März-Niveaus bis Dezember 2026.
- **Strom:** Folgt durch das Merit-Order-Prinzip und erreicht ca. 193 %.
- **Heizöl:** Bleibt volatil bei ca. 165 %.

Ab Frühjahr 2027 erwarten wir eine leichte Plateaubildung. Doch Vorsicht: Dies ist kein Zeichen der Entspannung, sondern die Folge einer massiven Industriedrosselung – Unternehmen stellen die Produktion ein, weil Energie schlicht unbezahlbar wird.

Fazit für Entscheider:

1. Resilienz-Szenarien für das Winterhalbjahr 26/27 durchrechnen.
2. Effizienzmaßnahmen priorisieren, die sofort wirken.
3. Die Eigenversorgung (Solar/Speicher) als Überlebensstrategie begreifen.

#Energiewende #Geopolitik #WirtschaftDeutschland #Gaspreis #Versorgungssicherheit

Erstellt von: Thomas Meiling, 20.03.2026